

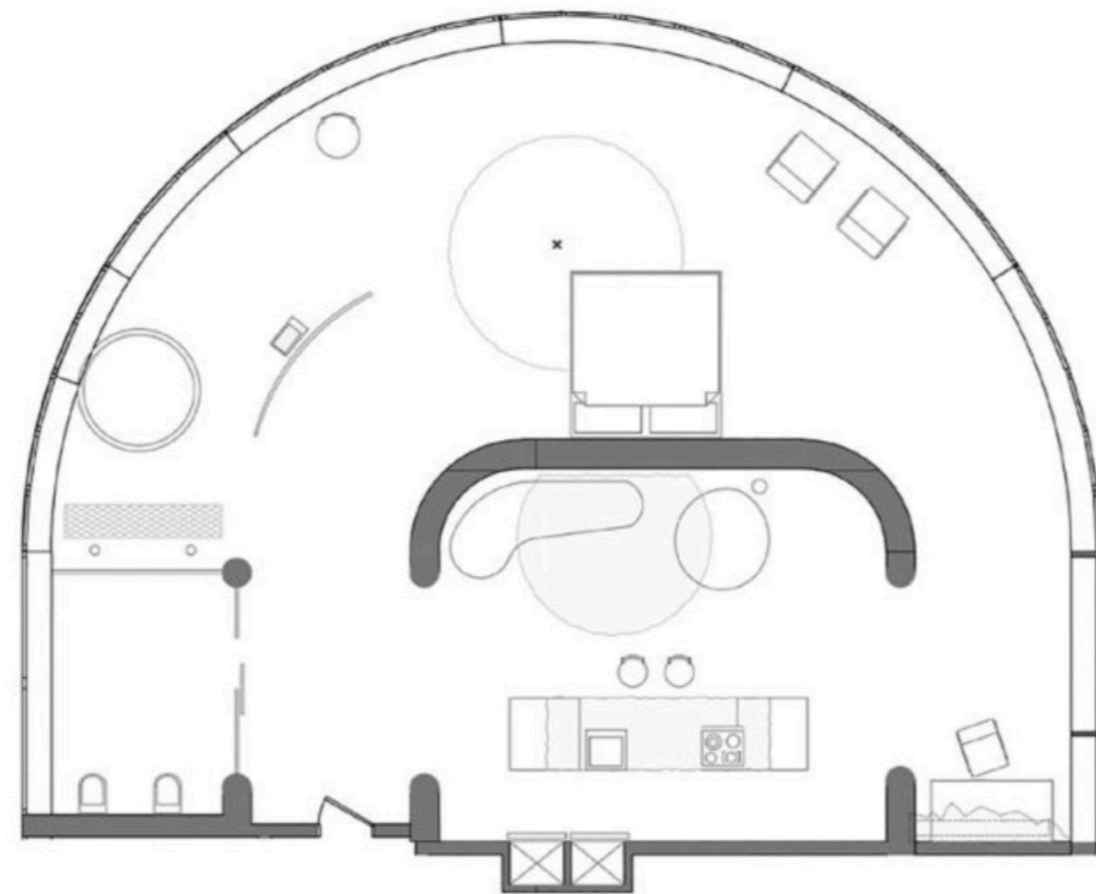


JULY 07, 2021



ТРЕТЄ МІСЦЕ У НОМІНАЦІЇ «НЕРЕАЛІЗОВАНИЙ ІНТЕР'ЄР ПРИМІЩЕНЬ ТА ОБ'ЄКТІВ HoReCa»
 ДИЗАЙНЕР: ОЛЕКСІЙ ГУЛЕША
 СТУДІЯ: SIVAK+PARTNERS
 ЛОКАЦІЯ: ОДЕСА, УКРАЇНА
 ПЛОЩА: 136 кв. м

ПЛАН-СХЕМА



ОДЕССА BEACH HOTEL – КОНЦЕПТУАЛЬНИЙ ПРОЕКТ ІНТЕР'ЄРУ ГОТЕЛЯ, РОЗТАШОВАНОГО НА БЕРЕЗІ МОРЯ ПОРУЧ З ОДЕСОЮ. АВТОРИ ПРОЕКТУ, СТУДІЯ SIVAK+PARTNERS, ХОТІЛИ ПОКАЗАТИ, НАСКІЛЬКИ ЦІКАВИ ТА НЕЗВИЧНІ МІСЦЯ МОЖНА РЕАЛІЗУВАТИ В УКРАЇНІ, І ЯК МОЖНА ВИКОРИСТОВУВАТИ МОЖЛИВОСТІ ОДЕСЬКИХ ПЛЯЖІВ НА ВСІ 100%.

НА ПРИКЛАДІ ОДНОГО НОМЕРУ АРХІТЕКТОРИ ПОКАЗУЮТЬ, ЯК ГОТЕЛЬ ДАРУЄ НОВІ ВІДЧУТТЯ ВІД ПЕРЕБУВАННЯ У ЙОГО ПРОСТОРИ. ПРИМІЩЕННЯ НЕЗВИЧНОЇ ФОРМИ МАЙЖЕ НЕ МАЄ ДВЕРЕЙ ТА ЛАМАЄ БІЛЬШІСТЬ СТЕРЕОТИПІВ ЩОДО ПОВЕДІНКИ У ЖИТЛІ.

ABOUT PROJECT



HOTEL

BEAC HOTEL

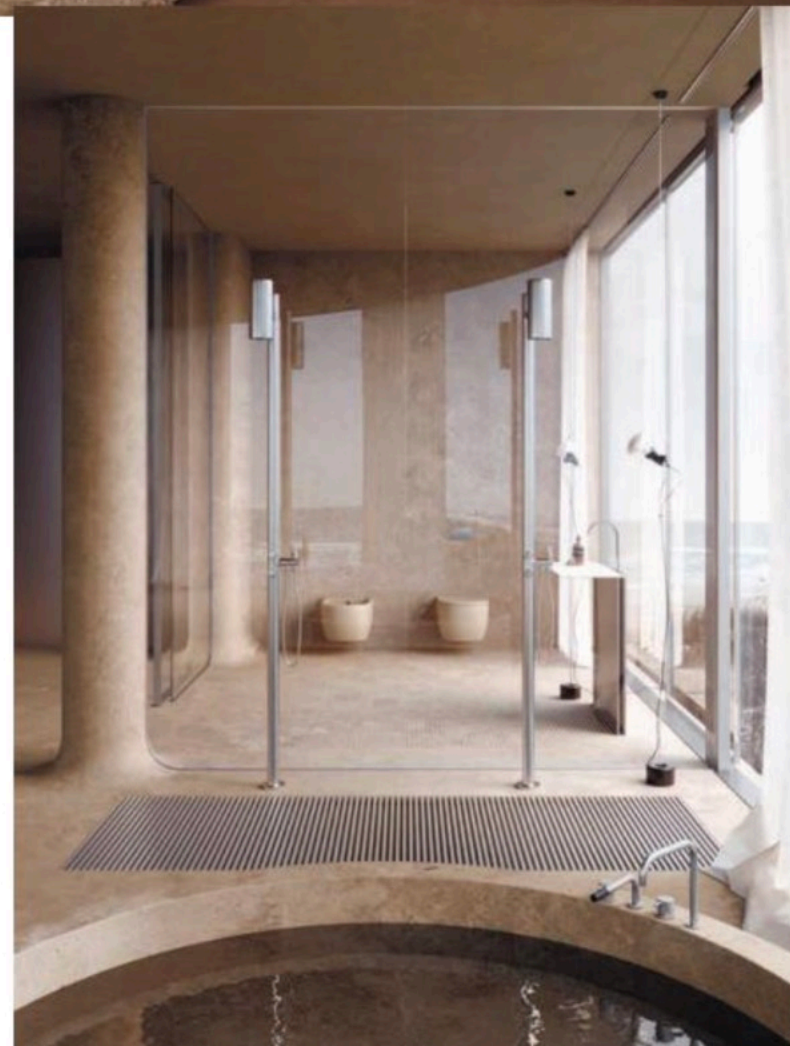
SIVAK+
PARTNERS





Дизайн готелю надихався інтер'єрами фільмів про Джеймса Бонда, знятих у 1980-х роках. Але один з номерів виглядає зовсім не так, як інші. Він буде розкішним, розкутим та аскетичним. Основна ідея – підкреслити контраст між брутальними стінами та великою кількістю затишних кутків.

Головна частина готельного номеру – це спальня. В цьому просторі все будується на ідеї тактильного контрасту та візуальної гри. Наприклад, крісла Сіні Воєрі виглядають як холодний шматок скла, але насправді вони напорчуд зручні та комфортні. Скло вигнути настільки ергономічно, що воно здається майже «м'яким».



НА ПРИКЛАДІ ОДНОГО НОМЕРУ АРХІТЕКТОРИ ПОКАЗУЮТЬ, ЯК ГОТЕЛЬ ДАРУЄ НОВІ ВІДЧУТТЯ ВІД ПЕРЕБУВАННЯ У ЙОГО ПРОСТОРІ.



ГОЛОВНА ЧАСТИНА ГОТЕЛЬНОГО НОМЕРУ – ЦЕ СПАЛЬНЯ. В ЦЬОМУ ПРОСТОРІ ВСЕ БУДУЄТЬСЯ НА ІДЕЇ ТАКТИЛЬНОГО КОНТРАСТУ ТА ВІЗУАЛЬНОЇ ГРИ.

У ванній кімнаті складається враження, що сама ванна виростає з поверхні підлоги та схожа на невеликий басейн. Від туалету ванну відділяє смарт-скло, тому коли санвузол зайнятий, скло стає непрозорим.

Інтер'єр номеру включає також простір для кабінету. Біля робочого столу немає шухляд чи шаф, бо дизайнери хотіли, аби клієнти готелю більше часу проводили на чудовому пляжі, що розташувалася поруч, а не за роботою.

Великий сталевий стіл у кабінеті розрізається великим шматком каменю, що підкреслює контраст між людськими технологіями та силою природи. В цій скелі автори проекту оснастили невелику книжну полицю, тому книги наче виростають з каменю.

Готель має декілька ресторанів, тому кухню створювали виключно для невеликих потреб, на кшталт легких закусок, кави, коктейлів тощо. Навпроти кухні розташувалася диванна зона для вечірнього відпочинку та спілкування.